

# Zoom

Kramer Allrad Teleradlader  
750T • 680T



**kramer**ALLRAD®

Vielseitigkeit auf der Höhe  
der Zeit. In jeder Jahreszeit.  
Jederzeit.

Fokus Produktivität.

DIE TELERADLADER VON KRAMER FOKUSSIEREN SCHON HEUTE, WAS EIN FUNKTIONSPRINZIP SO ZUKUNFTSSICHER UND ERTRAGREICH MACHT: MEHRFACHNUTZEN BEI GERINGEREN KOSTEN.

Technik, die ganz auf rasche Anpassung ausgerichtet ist und den Augenblick so blitzschnell fixiert wie der Autofokus einer Kamera: Entfernung, Winkel und optimaler Zugang in nahezu jeder Situation werden auf Knopfdruck erfasst. Perfekte Scharfeinstellung auf jeden Punkt der Wertschöpfungskette zur Verbesserung der Prozesse.

Als klassischer Radlader mit starrem Rahmen optimal und sicher sogar für den Einsatz von Arbeitsbühnen vorbereitet. Mit teleskopierbarer Ladeanlage für deutlich mehr Reichweite, Stapel- und Schütthöhe.

**Mit einem sicheren Blick für das Wesentliche.**



# Ausgewogenheit: Qualität, die sich trägt.



## 1 Systemträger

Die perfekte Sicht, der ungeteilte Rahmen und eine starke Hydraulik schaffen ideale Bedingungen für den Einsatz von Arbeitsbühnen, Astscheren, Schaufeln und anderen Anbauwerkzeugen. Ein System auf hohem Niveau.

## 2 Anbauräume

Teleradlader von Kramer erreichen nicht nur besondere Arbeitshöhen, sondern sind auch als klassische Radlader ideale Leistungsträger: Mit praktischen und leicht zugänglichen Leistungsquellen von vorne bis hinten.

## 3 Lenkarten

Allradlenkung, Vorderachsenlenkung und Hundegang sind beim Einsatz von Teleradladern ganz besonders wertvoll. Denn damit sind jederzeit präzise zu steuern, zentimeter-genau zu rangieren und immer sicher zu bewegen.

## 4 Komfortzonen

Der ergonomisch optimierte Arbeitsplatz mit perfekter Sicht nach oben, der komfortable Hydrostatantrieb, eine feinfühlig und starke Arbeitshydraulik und ein bequemer Wartungszugang: So wird Leistung einfach leichter.

## 5 Modellreihen

Die Teleradlader sind typische Vertreter des High Balanced Handling: Sie verkörpern eine perfekte Ausgewogenheit, die sich auch bei Miniladern, bei Radladern, Teleskopen und Kompaktteleskopen täglich beweist.

**STÄRKE VON ALLEN SEITEN.** VON DER LEISTUNG ZUR WIRTSCHAFTLICHKEIT. VON DER ERGONOMIE ZUM KOMFORT. VON DER FUNKTION ZUM DESIGN. DAS UMDENKEN IN DIE RICHTIGE RICHTUNG ERÖFFNET VIELE PERSPEKTIVEN. ES BRAUCHT ABER IMMER EINEN FESTEN RAHMEN.



**Ein weit reichendes Panorama:**  
Mehr als ein Lader.  
Mehr Reichweite.  
Mehr Beweglichkeit.

**DIE TELERADLADER VON KRAMER MACHEN ZUSÄTZLICHE WIRTSCHAFTLICHKEIT LEICHT ERREICHBAR.** DENN ZUSÄTZLICHE VIELSEITIGKEIT ERÖFFNET NICHT NUR NEUE MÖGLICHKEITEN, SONDERN VERBESSERT AUCH BISHERIGE ARBEITSPROZESSE GANZ ENTSCHEIDEND.



Perfekte 360°-Rundum-Übersicht und eine vertraute, zentrale Sitzposition, damit einem keine Situation über den Kopf wachsen kann.

Wer Paletten punktgenau platzieren, Lkws effizient beladen und im Winterdienst präzise rangieren will, muss das Geschehen jederzeit überblicken. Und auch den Sicherheitsaspekt darf man niemals übersehen: die besonders übersichtliche Bauweise des Teleradladers und die hohe und zentrale Sitzposition des Fahrers vermeiden „tote Winkel“.



**1,5 m mehr Auskipphöhe** für das Beladen der hochbordigen Lkws.  
**1,5 m mehr Reichweite**, um „über den Graben“ arbeiten zu können.  
Die zusätzliche Vielseitigkeit wird zum messbaren Produktivitätsplus.

Teleradlader von Kramer sind vollwertige Radlader mit einem Plus an Reichweite und Stapel- sowie Schütthöhe. Und über ihre teleskopierbare Ladeanlage werden auch größere Höhen und Weiten bequem, sicher und präzise erreicht. Sie sind Radlader, Arbeitsbühne und Stapler in einem:

**Der 750T mit dem Fokus auf das Wesentliche:**

Kernfunktionen in Bestform, optimiertes Leistungsgewicht, hohe Standsicherheit und das Extra an Hub- und Auskipphöhe. Ein Highlight in der 60-PS-Klasse.

**Der 680T mit dem Plus an Komfort und Vielseitigkeit:**

So gut wie keine Grenzen für individuelle Ausstattung und technische Optionen der leistungsstarken 80-PS-Maschine: von Ecospeed bis Zusatzhydraulik.



**Sicherheit ist unteilbar:**  
Flexibilität und Beweglichkeit  
brauchen einen starren Rahmen.  
Für Höchstleistungen.

750T  
680T

MIT JEDEM TELERADLADER VON KRAMER KÖNNEN SIE JEDERZEIT PROBLEMLOS UND SICHER HEBEN UND TRANSPORTIEREN, WAS DER LADER AUFGENOMMEN HAT. WIR NENNEN DAS „**LASTWAHRHEIT NACH DEM STAPLER-PRINZIP**“.



Unser Schwerpunkt bleibt auch bei den Teleradladern konstant: Starrer Rahmen, Allradlenkung und Wendigkeit bis zum Anschlag.

Nur Allradlenkung garantiert eine gleich bleibende Nutzlast. Denn der Schwerpunkt der Maschine bewegt sich bei jeder Beladung immer nur entlang ihrer Längsachse und wandert nie nach außen. Ein Kippen wird verhindert, und selbst abrupte Lenkbewegungen können die Maschine nicht aus der Bahn werfen.

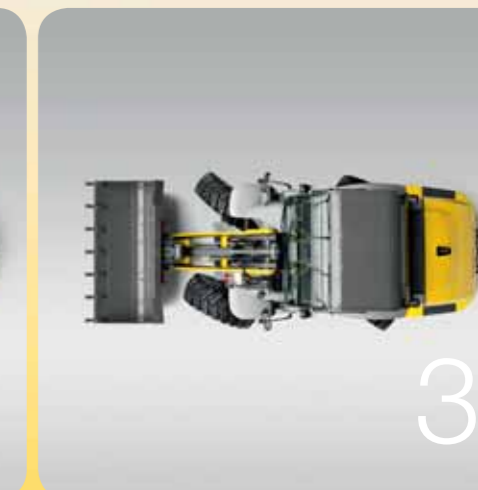
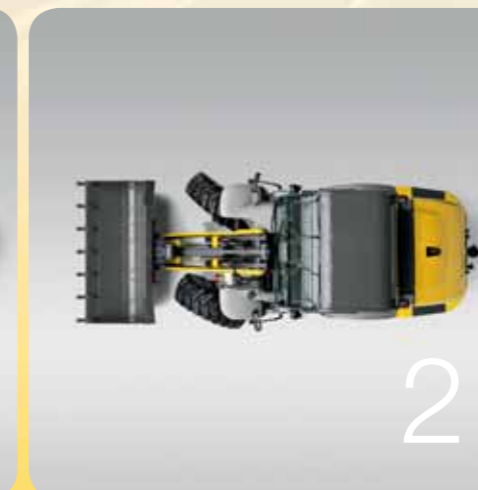
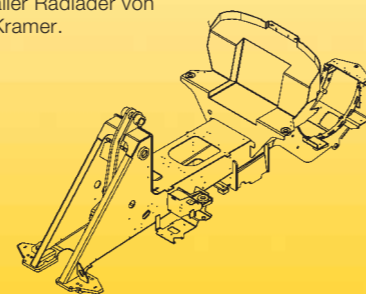


**Der Alltag macht alles klar:**  
**Was sich besonders bewährt, wird täglich wertvoller.**

Die Teleradlader sind einfach zu bedienen, leicht zu fahren und mit geringem Aufwand fit zu halten. Sie sind für den harten Dauereinsatz gemacht und bestens darauf vorbereitet mit ...

- weniger Einsatzgewicht
- höchster Kraftstoff-Effizienz durch optimal abgestimmte Systemkomponenten und intelligentes Motor- und Hydraulikmanagement
- weniger treibstoffintensive Fahranteile im Betrieb, Verbrauchsreduktion dank Wendigkeit durch Allradlenkung
- Zeitersparnis bei Service und Wartung
- langem Lebenszyklus und hohen Wiederverkaufswert als deutsches Markenprodukt.

**Ungeteilter Rahmen:**  
Das tausendfach bewährte Rückgrat aller Radlader von Kramer.



**3 Lenkarten für Leistung aus der besten Position:**

- 1 Die Allradlenkung von Kramer:**  
Volle Wendigkeit und Kraft auf kleinster Fläche.
- 2 Vorderachslenkung:**  
Zugmaschinen-Feeling und volle Sicherheit.
- 3 Hundeganglenkung:**  
Die Präzisionssteuerung für beengte Raumverhältnisse.



Die Tempomacher:  
Schneller wirtschaftlich.  
Stärker flexibel.  
Präziser abgestimmt.

750T  
680T

**Das Kramer Ecospeed-Getriebe:**

- EG-Traktorennorm für einen uneingeschränkten Einsatz auf europäischen Straßen.\*
- Stufenlos von 0 bis 40 km/h.
- Optionale Druckluftbremsanlage für Anhängelasten bis 14 Tonnen.
- Minimierter Kraftstoffverbrauch.
- Geringere Geräuschemissionen.



750T

**Der Schnellläufer**  
(Option bei 750T) ist auf den Geschwindigkeitsbereich von 0 bis 30 km/h ausgelegt. Er macht die Maschine noch flexibler und damit noch besser einsetzbar.



680T

**Das Ecospeed®-Getriebe**  
(Option beim 680T) ist auf den Geschwindigkeitsbereich von 0 bis 40 km/h ausgelegt. Er ermöglicht maximale Zug- und Schubkraft bei möglichst niedrigen Motordrehzahlen. „Economy“ und „ecology“ in idealer Verbindung:

- niedriger Kraftstoffverbrauch
- reduziertes Geräuschniveau
- minimierte thermische Belastung.



MAXIMAL ZULÄSSIGE ANHÄNGELASTEN\*

ungebremst

gebremst  
Kugelkopf

gebremst  
automat. Zugmaul

gebremst  
automat. Zugmaul mit  
Druckluftbremsanlage

RADLADER

680T	750 kg	3500 kg	8000 kg	14000 kg
------	--------	---------	---------	----------

\* Die Bestimmungen und Gesetze der jeweiligen Länder und Regionen müssen eingehalten werden.



## Der Zoom-Effekt: Neue Einsatzfelder, wohin man auch schaut. Ein ganzes Album der Nützlichkeit.

**Die parallel geführte Ladeanlage:**  
Last und Füllgut immer unter Kontrolle.  
Immer im Blick, was die Last gerade macht... und rasch, gezielt und feinfühlig eingreifen können: durch den hohen Rück- und Auskippwinkel geht auch bei hohem Füllgrad der Schaufel kein Material verloren. Und ihre perfekte Entleerung ist auch bei maximaler Ausschütthöhe vom 4 m immer garantiert. Im Stapelinsatz kann die Last punktgenau und sicher platziert werden... ohne jede Nachjustierung. Die perfekte Rundumsicht gibt auch dabei zusätzliche Sicherheit.



### **Vielseitigkeit steigert den Nutzen. Mit dem Nutzen erhöht sich der Wert. Und Wert lässt sich beweisen.**

Investitionen sind nur dann sinnvoll, wenn sie den Ertrag der Arbeit steigern und dazu beitragen, gegebene Ressourcen besser zu nutzen. Die Teleradlader von Kramer sind nicht nur vielseitige und höchst zuverlässige Maschinen, sondern auch intelligente und zukunftssträchtige Systemträger für Bauwirtschaft, Kommunen, Recycling, Galabau und Mietparks.

Sie verbessern Arbeits- und Logistikprozesse und wachsen mit ihren Spezialaufgaben. Sie verbinden internationale Industrie-Standards mit leicht anpassbaren Leistungsprofilen in kostengünstigster Form.

**Sie leben mit. Sie machen sich stark. Sie bilden ab, worauf es wirklich ankommt. Sie werden im Nu unentbehrlich.**

- 1 Für die kommunale Landschaftspflege besonders vorteilhaft: Mit der Kombination aus Astschere und Teleradlader können auch hochgewachsene Äste erreicht werden
- 2 Perfekte Wertstoff-Logistik: Gerade in Recycling-Unternehmen ist der Teleradlader ganz in seinem Element.
- 3 Effizientes Beladen von hohen Regalen, hochbordigen Fahrzeugen oder Anlagen: Eine Teleradlader-Spezialkompetenz.
- 4 Winterdienst in der Kommune: Ob Schneeräumen, Salz streuen oder Schnee fräsen. Die große Reichweite und die vielseitigen Anbaumöglichkeiten machen den Kramer Teleradlader zu einem Ganzjahres-Allrounder.



- 5 Anhängerereinsatz im Schnellgang: Die Teleradlader sind nicht nur vollwertige Radlader, sondern machen auch als Zugmaschinen eine gute Figur.
- 6 Kleinere Straßenbauarbeiten, schnell erledigt: Mit der Asphaltfräse wird das Abfräsen von Fahrbahnmarkierungen oder Spurrinnen zum Kinderspiel. Die nötige Leistung bringt die Hochleistungshydraulik Power Flow.
- 7 Der Einsatz von Arbeitsbühnen ist nur unter Einhaltung strenger Sicherheitsnormen möglich: Die Kramer Radlader erfüllen sie alle.



# Und jetzt Action: Rasanter Werkzeugwechsel. Wartung im Handumdrehen. Mit Bestzeit im Cockpit.

750T  
680T

- 1 Einfach an das Anbaugerät **heranfahren**,
- 2 vom Sitz aus hydraulisch **aufnehmen**
- 3 und auf Knopfdruck und mit Sichtkontakt **ver- oder entriegeln**.



Seit 40 Jahren können bei Kramer Radladern Anbaugeräte **sekundenschnell gewechselt werden. Und sicher verriegelt.**

- Verriegelung oberhalb des Schaufeldrehpunktes.
- Sicherheitsventil zur Vermeidung ungewollter Entriegelung.
- Handling und permanenter Sichtkontakt von der Fahrerkabine aus.
- Eine Überlast-Warneinrichtung sorgt für Sicherheit bei der Bedienung und im Einsatz.

Die Teleradlader von Kramer zeichnen sich durch besonders **gut abgestimmte Komponenten aus. So entsteht ein vielseitiges und kompatibles System, das immer wieder neue und zusätzliche Möglichkeiten schafft: bei der Arbeit, bei den Einsatzfeldern und nicht zuletzt beim Spritsparen.**

- Optimiertes Leistungsgewicht.
- Geringes Transportgewicht.
- Konstant hohe Nutzlast.
- Volle Kompatibilität aller Anbaugeräte (auch mit dem klassischen Kramer Radlader).



#### 1 Kraftwerk mit Intelligenz:

Eine Motorhaube, die sich weit öffnen lässt. Leichte Zugänglichkeit aller wichtigen Elemente. Rücklicht gut geschützt montiert.

#### 2 Einladend, praktisch und zu jeder Jahreszeit sicher:

Der Einstieg (680T: beidseitig) in die großzügig dimensionierte und ROPS-zertifizierte Kabine ist niedrig, bequem und rutschfest. Serienmäßig für maximale Sicherheit sind bei allen Teleradladern das FOPS-II-Schutzgitter und die Überlastwarneinrichtung.



# Die Shooting-Stars: Jeder ein Charakter. In jedem Fall führend.

Die übersichtlich gestaltete Kabine des 750T ist auf einfache Bedienung ausgelegt. Die Schalter sind ergonomisch angeordnet und die Bedienelemente intuitiv positioniert. Das aufgeräumte Cockpit ist äußerst robust und durch den breiten rutschfesten Einstieg sicher zu erreichen.



- 1 Großzügig und übersichtlich: Perfekte Rundumsicht und gut „aufgeräumt“. Die Instrumente sind farbig markiert, damit der Fahrer alle Funktionen im Blick hat.
- 2 Die Verstellbarkeit des Sitzes und der Lenksäule sorgen dafür, dass jeder Kramer der 80er Serie eine wirklich individuelle Maschine ist.
- 3 Multifunktionsjoystick mit integrierter Funktionsbeleuchtung. Der Fahrer kann eine Hand immer am Lenkrad lassen.

HYDRAULIK

FAHRANTRIEB

ELEKTRIK

SICHERHEIT



## 750T:

... fokussiert auf das Wesentliche

- volle Hubhöhe, Reichweite und Nutzlast
- volle Radladerleistung
- volle Standsicherheit
- volle Wendigkeit
- volle Sicherheit

## 680T:

... mit den Extras des Besonderen

- extra Komfort
- extra Optionsvielfalt
- extra Flexibilität
- extra Power für Anbaugeräte
- extra Kapazität als Zugmaschine



# Fokus Hightech: Modernste Fertigung. Kramer Spirit in der Qualität. Erfolgreiche Geschichte.

ALLE KRAMER LADER KOMMEN AUS EINEM MARKTFÜHRENDEN BAU-  
MASCHINENUNTERNEHMEN IM HERZEN EUROPAS. MIT QUALITÄT,  
STABILITÄT UND EINER KONTINUITÄT, AUF DIE MAN SICH VERLASSEN  
KANN: TYPISCH „MADE IN GERMANY“. JEDES MODELL IST ZUKUNFTS-  
SICHER GEBAUT UND IMMER BESTANDTEIL EINES UMFASSENDEN  
SYSTEMS.

**EINES PASST ZUM ANDEREN. UND ALLES PASST IN DIE ZUKUNFT:  
MIT NACHHALTIGER WIRTSCHAFTLICHKEIT.**

MÜNCHEN  
Pfullendorf



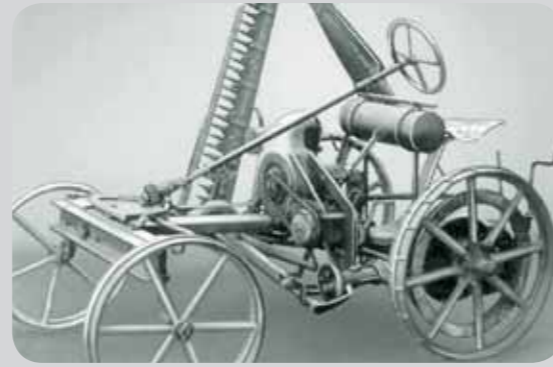
	Max. Motorleistung	Schaufelhinhalt	Max. Nutzlast	Eigengewicht	Wenderadius (Reifen)	Max. Geschwindigkeit	Max. Überladehöhe
<b>MINILADER</b>							
<b>250 ROPS</b>	16 kW / 22 PS	0,25–0,45 m³	850 kg	1540 kg	1950 mm	0–20 km/h	2680 mm
<b>350 ROPS</b>	27 kW / 37 PS	0,35–0,55 m³	970 kg	1620 kg	1950 mm	0–20 km/h	2680 mm
<b>350 CAB</b>	27 kW / 37 PS	0,35–0,55 m³	970 kg	1720 kg	1950 mm	0–20 km/h	2680 mm
<b>180</b>	23 kW / 31 PS	0,3–0,4 m³	950 kg	1860 kg	1940 mm	0–20 km/h	2458 mm
<b>280</b>	28 kW / 40 PS	0,65–1,1 m³	1900 kg	3300 kg	2430 mm	0–20 km/h	2820 mm
<b>RADLADER</b>							
<b>750</b>	45 kW / 61 PS	0,75–1,15 m³	2300 kg	4200 kg	2550 mm	0–30 km/h	2915 mm
<b>850</b>	45 kW / 61 PS	0,85–1,3 m³	2350 kg	4500 kg	2550 mm	0–30 km/h	3100 mm
<b>950</b>	58 kW / 79 PS	0,95–1,6 m³	2500 kg	4700 kg	2780 mm	0–30 km/h	3120 mm
<b>1150</b>	58 kW / 79 PS	1,15–1,8 m³	3500 kg	5900 kg	2850 mm	0–30 km/h	3235 mm
<b>380</b>	45 kW / 61 PS	0,75–1,15 m³	2400 kg	4300 kg	2900 mm	0–40 km/h	2915 mm
<b>480</b>	58 kW / 79 PS	0,85–1,3 m³	2600 kg	4750 kg	2900 mm	0–40 km/h	3100 mm
<b>580</b>	58 kW / 79 PS	0,95–1,5 m³	2750 kg	4900 kg	2900 mm	0–40 km/h	3050 mm
<b>680</b>	58 kW / 79 PS	1,05–1,6 m³	3100 kg	5650 kg	2950 mm	0–40 km/h	3050 mm
<b>780</b>	58 kW / 79 PS	1,15–1,8 m³	3500 kg	6100 kg	2950 mm	0–35 km/h	3200 mm
<b>880</b>	88 kW / 120 PS	1,5–2,5 m³	4500 kg	8400 kg	3450 mm	0–35 km/h	3530 mm
<b>TELERADLADER</b>							
<b>750T</b>	45 kW / 61 PS	0,75–1,2 m³	2000 kg	5100 kg	2550 mm	0–30 km/h	4510 mm
<b>680T</b>	58 kW / 79 PS	0,95–1,6 m³	2600 kg	5950 kg	2850 mm	0–40 km/h	4450 mm
<b>KOMPAKTTELESKOPEN</b>							
<b>1245</b>	23 kW / 31 PS	0,4–1,03 m³	1200 kg	2530 kg	2607 mm	0–20 km/h	4130 mm
<b>2506</b>	50 kW / 68 PS	0,85–1,8 m³	2500 kg	4300 kg	3500 mm	0–30 km/h	5730 mm
<b>TELESKOPEN</b>							
<b>3307</b>	88 kW / 120 PS	1,2–2,5 m³	3300 kg	7200 kg	3600 mm	0–40 km/h	7050 mm
<b>4507</b>	88 kW / 120 PS	1,2–3,0 m³	4400 kg	8100 kg	3600 mm	0–40 km/h	7050 mm
<b>4009</b>	88 kW / 120 PS	1,2–3,0 m³	4000 kg	8600 kg	3850 mm	0–40 km/h	8825 mm

# Innovation aus Tradition: Starkes Programm. Modernste Fertigung. Kompetente Partner.

High Balanced  
Handling®

Wahre Kompetenz wird erst erkennbar, wenn Wissen, Können und kundenorientierte Haltung über viele Jahre zu einem unverwechselbaren Stil geworden sind. Die Erfolgsgeschichte von Kramer ist der beste Beweis:

- **Mehr als 50 Jahre Erfahrung** in der Entwicklung, Konstruktion und Produktion intelligenter, langlebiger und vielseitiger Baumaschinen. Organisch gewachsene Strukturen.
- **Innovation als lebendiger Vorsprung.** Kramer denkt mit und macht vor, wie es immer noch besser gehen kann. So wird man zur Marke und zum anerkannten Themen- und Marktführer.
- **Konsequente Kundenorientierung,** persönliche Kontakte, mittelständische Flexibilität und kurze Entscheidungswege. Und die Sicherheit einer garantierten, raschen und unbürokratischen Ersatzteilversorgung.
- **Ein breites Produkt- und Leistungsspektrum aus einer Hand:** „Made in Germany“ aus der Bodensee-region. Entwicklung, Produktion, Einkauf und Vertrieb an einem Standort.
- **Modernste Fertigung mit eigener Lackieranlage** und erfahrenen Mitarbeiterinnen und Mitarbeitern, denen die Qualität „ihrer Maschinen“ auch persönlich viel bedeutet.
- **Starke und langjährige Handelspartner und geschulte Ansprechpartner,** die Kramer aus Überzeugung vertreten und denen vor allem eines wichtig ist: begeisterte und treue Kunden.



1925 Gründung des Unternehmens als Hersteller von Motormähern.  
1963 Kramer präsentiert als erster Hersteller eine hydraulische Schnellwechseleinrichtung.

1965 Der innovative Laststabilisator für die Ladeanlage wird von Kramer Ingenieuren entwickelt.  
1987 Der erste allradgelenkte Radlader wird in den Markt eingeführt. Dieses Lenksystem findet sich bis heute in allen Kramer Fahrzeugen.

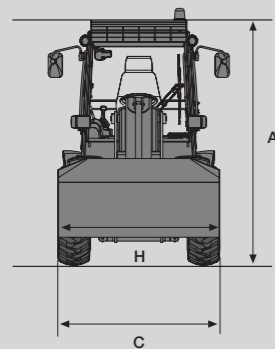
1992 Um Kundenanforderungen gerecht zu werden, entwickelt Kramer einen Radlader mit teleskopierbarer Schwinde. Das Plus an Stapelhöhe und Reichweite setzt sich durch.  
2000 Die Unternehmen Neuson und Kramer schließen sich zusammen. Mit der Neuson Kramer Baumaschinen AG entsteht ein Unternehmen, das sich auf die Entwicklung und Herstellung von Kompaktmaschinen spezialisiert.

2003 Kramer präsentiert die erste Radladerserie mit stufenlosem Schnellganggetriebe „ecospeed“ und straßenzugelassener Anhängerkupplung.  
2005 Ein neues Fahrzeugsegment, die Teleskopen, werden entwickelt und vorgestellt. Durch eine Kooperation mit dem Landmaschinenhersteller Claas werden die Teleskopen erfolgreich im Segment Landwirtschaft vertrieben.

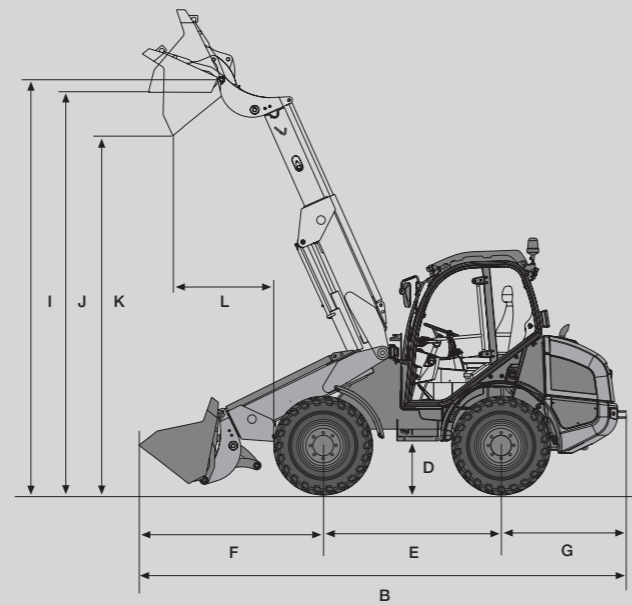
2007 Ein neues Unternehmen entsteht: Die Neuson Kramer Baumaschinen AG und die Wacker Construction Equipment AG fusionieren. Das neue Unternehmen, die Wacker Neuson SE ist Komplettanbieter von Light und Compact Equipment.  
2008 Aufgrund steigender Nachfrage und Ausweitung der Produktpalette baut Kramer ein komplett neues Werk in Pfullendorf. Es zählt zu einer der modernsten Fertigungstätten Europas.

## Naheinstellung:

Die Koordinaten der Orientierung. Daten, die den Wert ins Bild setzen.



Mit Standardschaufel und Standardbereifung  
(Frontansicht)



Mit Standardschaufel und Standardbereifung

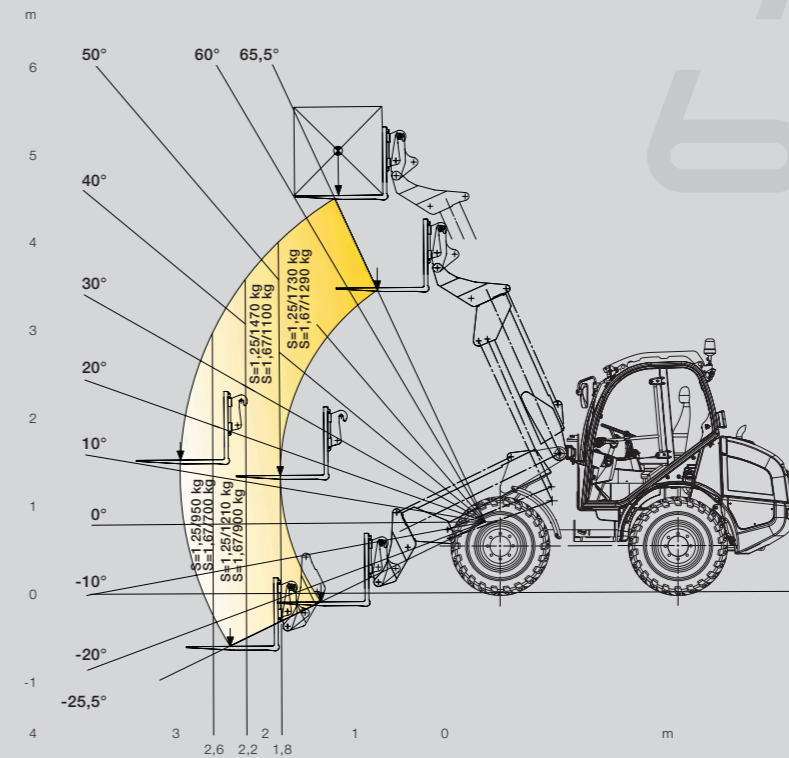
### ABMESSUNGEN

	750T	680T
A Höhe	2580 mm	2750 mm
B Länge	5500 mm	6040 mm
C Breite	1720 mm	1920 mm
D Bodenfreiheit	300 mm	350 mm
E Radstand	1920 mm	2150 mm
F Mitte Vorderachse bis Zahnspitze	2230 mm	2270 mm
G Mitte Hinterachse bis Fahrzeugende	1350 mm	1620 mm
H Schaufelbreite	1750 mm	1950 mm
I Schaufeldrehpunkt	3585 / 4660* mm	3630 / 4680* mm
J Überladehöhe	3435 / 4510* mm	3400 / 4450* mm
K Schütthöhe	3000 / 4000* mm	2930 / 4000* mm
L Schüttweite	760 / 1230* mm	640 / 1100* mm
Stapelhöhe	3360 / 4440* mm	3460 / 4500* mm

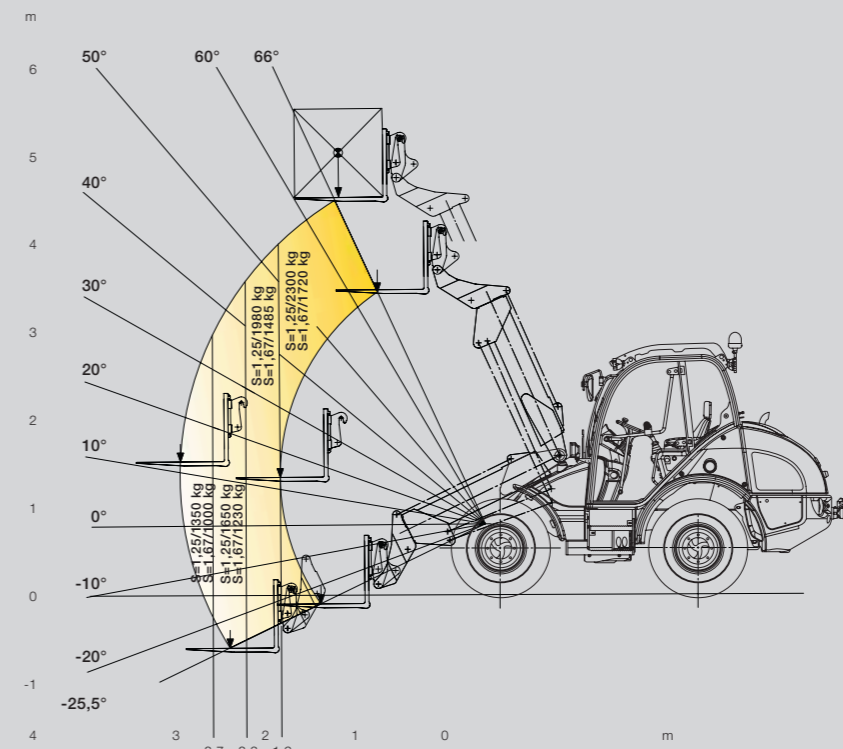
\* ausgefahren

# 750T

# 680T



Traglastdiagramm  
750T



Traglastdiagramm  
680T

BETRIEBSDATEN	750T	680T
<b>Schaufelinhalt</b>	0,75 – 1,2 m³	0,95 – 1,5 m³
<b>Gewicht</b>	5100 kg	5950 kg
<b>Wenderadius Reifen</b>	2550 mm	3110 mm
<b>MOTOR</b>		
<b>Fabrikat / Typ / Bauart</b>	Deutz Dieselmotor D 2011 L04 W Reihenmotor	Deutz Dieselmotor TD 2011 L04 W Reihenmotor
<b>Leistung</b>	45 kW / 61 PS bei 2300 U/min	58 kW / 79 PS bei 2300 U/min
<b>max. Drehmoment</b>	210 Nm bei 1700 U/min	270 Nm bei 1600 U/min
<b>Hubraum</b>	3619 cm³	3619 cm³
<b>Emission</b>	geprüft und abgenommen nach 97/68EG, Abgasnorm Stufe 3a	
<b>KRAFTÜBERTRAGUNG</b>		
<b>Fahrtrieb</b>	stufenlos regelbares hydrostatisches Axialkolbengetriebe Allradantrieb, Brems-Inchpedal	
<b>Geschwindigkeit</b>	0 – 20 km/h 0 – 30 km/h (Option)	0 – 20 km/h 0 – 30 km/h (Option) 0 – 40 km/h (Option)
<b>Achsen</b>	Planetenlenktriebachsen	
<b>Gesamtpendelwinkel</b>	22°	
<b>Differentialsperre</b> in Vorder- und Hinterachse	Selbstsperrdifferential 100 % Sperrwert zuschaltbar	
<b>Betriebsbremse</b>	fußbetätigte hydraulische Scheibenbremse	
<b>Feststellbremse</b>	handbetätigte mechanische Scheibenbremse	
<b>Standardbereifung</b>	12,5-18	14,5-20
<b>LENK- UND ARBEITSHYDRAULIK</b>		
<b>Funktionsweise</b>	hydrostatische Allradlenkung mit Notlenkeigenschaften	
<b>Lenkpumpe</b>	Arbeitspumpe über Prioritätsventil	
<b>Lenkzylinder</b>	doppelwirkend, mit selbständiger Endlagensynchronisierung	doppelwirkend, mit selbständiger Synchronisierung
<b>Max. Lenkeinschlag</b>	2 x 40°	
<b>Arbeitspumpe</b>	Zahnradpumpe	Zahnradpumpe
<b>Förderleistung</b>	74 l/min	84 l/min
<b>Druck</b>	210 bar	240 bar
<b>Filter</b>	kombinierter Saug-Rücklaufilter	
<b>Druckabsicherung</b>	Primärdruckbegrenzung, Sekundärdruck in Kippzylinder/Hubzylinder	
<b>KINEMATIK</b>		
<b>Bauart</b>	teleskopierbare Ladeanlage mit Z-Kinematik	
<b>Hubkraft</b>	30 kN	31 kN
<b>Reißkraft</b>	49 kN	46 kN
<b>Rück-/Auskippwinkel</b>	40° / 40°	
<b>Kipplast</b> (Standardschaufel)	2700 kg	3500 kg
<b>Kipplast</b> (Stapel)	2160 kg	2510 kg
<b>Nutzlast bei max. Hubhöhe S = 1,25</b> (Stapel)	1730 kg	2300 kg
<b>Nutzlast bei max. Hubhöhe S = 1,67</b> (Stapel)	1290 kg	1720 kg
<b>Nutzlast in Transportstellung S = 1,25</b> (Stapel)	2000 kg	2600 kg
<b>Schürftiefe</b>	80 mm	50 mm
<b>FÜLLMENGEN</b>		
<b>Kraftstofftank</b>	60 l	120 l
<b>Hydrauliktank</b>	50 l	50 l
<b>SCHALLEMISSIONEN</b>		
<b>entsprechend 2000/14/EG</b>		
<b>ELEKTRISCHE ANLAGE</b>		
<b>Betriebsspannung</b>	12 V	
<b>Batterie</b>	72 Ah	88 Ah
<b>Lichtmaschine</b>	95 A	95 A
<b>Anlasser</b>	2,3 kW	2,3 kW

## SERIENAUSSTATTUNG

### KABINE

Schallisolierte, schwingungsgedämpfte, 4-punktgelagerte Kabine mit großflächiger und tief nach unten gezogener Wärmeschutzverglasung. Hervorragende Rundumsicht in komfortabler Umgebung für mehr Sicherheit und Effizienz im Arbeitsbereich. Extrem großzügiges Raumangebot mit vielfältigen Ablagemöglichkeiten. Optimierte Sicht bei maximaler Ausschütthöhe.

#### Ein-/Ausstiege

**750T** Auf der linken Seite durch breite und bequeme Trittstufen möglich. Die rechte Seitenscheibe ist in Belüftungs- und Kommunikationsöffnung sowie voll geöffnet arretierbar.

**680T** Der Ein- und Ausstieg ist auf beiden Seiten durch breite und bequeme Trittstufen und die klappbare Joystickkonsole (rechts) möglich.

#### Türen

vollverglast = optimale seitliche Sicht. Tür ist in 2 Positionen (Spalt oder 180°) ausstellbar und arretierbar (Zwangsbelüftung).

**680T** + Die rechte Tür ist durch das Zurückklappen der Joystickkonsole als vollwertiger Einstieg verwendbar.

#### Fahrersitz

**750T** Mit autom. Sicherheitsgurt, Gewichts-, Rücken-, Längsverstellung.

**680T** Mechanisch gefederter Komfortsitz mit automatischem Sicherheitsgurt, Gewichts-, Rücken- und doppelter Längsverstellung.

#### FOPS-II-Schutzgitter

##### Heizung, Lüftung

Komfortabel zu bedienen, 3-stufig leistungsstark.

**680T** + Umluftbetrieb.

##### Instrumententafel

Übersichtliches Anzeigeelement mit Kontrollleuchten und ergonomisch angeordneten Kippschaltern.

**680T** Funktionsbezogene, farbig gekennzeichnete Kippschalter

##### Lenksäule

**750T** Starr.

**680T** Teleskopierbar und in der Neigung verstellbar.

##### Joystickkonsole

Ergonomisch angeordnete Vorsteuerkonsole inkl. Funktion für Dauerbetrieb:

**750T** Mechanisch vorgesteuert für Heben/Senken und Ein-/Auskippen der Ladeanlage mit Rollerschalter für Fahrtrichtungswahl und Tasten für Ein- und Aussteleskopieren inkl. Funktion für Dauerbetrieb.

## OPTIONEN

### KABINE

Luftgefederter Fahrersitz, Radioanlage, Rundumkennleuchte, 2 Arbeitsscheinwerfer vorne, Fahrersitz in Kunstleder, Schutzgitter Frontscheibe und Scheinwerfer, Handgas.

**680T** programmierbare Standheizung (inkl. Motorvorwärmung), Sitzheizung, beheizbare Außenspiegel, Klimaanlage, Radiovorbereitung, 1 zusätzlicher Arbeitsscheinwerfer hinten

### LEISTUNGSOPTIONEN

Druckloser Rücklauf vorne, elektr. Steckdose für Frontanbaugeräte, Langsamfahreinrichtung, Handgas, Abdeckung Teleskoparm, Abstreifer Hubarm vorn

**750T** + Laststabilisator

**680T** + Zusatzsteuerkreis für Heckanbaugeräte (Umlauf), Schwingungsdämpfer mit Automatikfunktion (Laststabilisator), Kipperhydraulik, Power Flow Leistungshydraulik mit erhöhter Pumpenleistung, elektrische Steckdose für Heckanbaugeräte, Hundegang- und Vorderachslenkung, Anhängerkupplung Kugelkopf, Anhängerkupplung selbsttätig, Druckluftbremsanlage, Verlängerung Leitung Power Flow.

## ANBAUGERÄTE

Stapeleinrichtung, Standardschaufel, Greiferschaufel, Leichtgutschaufel, Superleichtgutschaufel, Hochkippschaufel, Seitenschwingschaufel, Sperrgutschaufel, Baumversetzgerät, Frontaufreißer, Materialschieber, Arbeitsplattform, Kehrmaschine, Schneeschild, klappbare Stapelgabel.

## 750T • 680T

**680T** Hydraulisch vorgesteuerter Joystick für Heben/Senken und Ein-/Auskippen der Ladeanlage mit Wippschalter für Fahrtrichtungswahl sowie integriertem 3. Steuerkreis und integrierter Funktion für Ein- und Aussteleskopieren (Proportionalsteuerung) zum Ver-/Entriegeln der Schnellwechselladung und zum Bedienen von hydraulisch betätigten Anbaugeräten. In den Joystick integrierte Funktionsbeleuchtung. Schalter für 3. Steuerkreis Dauerbetrieb. Taste für 100 % Differentialsperre.

#### Rückspiegel

Große Außenspiegel, beidseitig klappbar mit Rasterstellung.

#### Sonnenblende

#### Scheibenwischer

Vorne und hinten. Durch den Doppelwischer vorne wird ein extrem großes Wischfeld erreicht, das die Frontscheibe zu 90 % zur freien Durchsicht nutzbar macht. Der große Wischwasserbehälter ermöglicht eine lange Nutzung ohne Nachfüllen.

#### Bodenmatte

Die angepasste Bodenplatte bildet mit dem Rahmen eine ebene Fläche. Eine einfache Reinigung der Kabine ist gewährleistet.

**680T** Durch die hängenden Pedale kann der Kabinenboden einfach gereinigt werden.

#### Kabinenbeleuchtung

#### 12 V Steckdose

### BELEUCHTUNG

**Fahrscheinwerfer.** 2 x vorne mit Abblend-, Stand- und Fernlicht

**Arbeitsscheinwerfer.** 1 x hinten links

**Rücklicht, Bremslicht, Blinker**

### ROHRBRUCHSICHERUNG

Hub-, Kipp- und Teleszylinder.

### MOTORHAUBE

Weitöffnend für optimalen Wartungszugang.

### SCHNELLWECHSELEINRICHTUNG

Hydraulisch. 3. Steuerkreis inkl. Schlauchleitungen und Schnellkupplungen

### MOTORLUFTZUFÜHRUNG

Mit Luftfiltersicherheitspatrone.

### SCHLÜSSELSYSTEM

Einschlüsselsystem für Türen, Zündung, Motorhaube und Tank.

### BEREIFUNG

**750T** 12,8 – 18

**680T** 14,5 – 20

## 750T • 680T

### ANBAUTEILE ARBEITSPLATTFORM

#### VORWÄRMUNG

Kraftstoff, Motor- und Hydrauliköl

#### BEREIFUNGEN

Breitreifen, Traktionsreifen, Industriereifen, Reifenpannenschutz, ausgeschäumte Reifen (bis 20 km/h), Schneeketten bei Standardbereifung.

#### SICHERHEIT

Wegfahrsperrung, Werkzeugsatz, Rückfahrwarninrichtung, Schutz gegen aggressive Medien, Warnstreifenmarkierung, Batterietrennschalter.

#### FAHRANTRIEB

**750T** Schnellgang 0 – 30 km/h

**680T** Stufenloser Schnellgang 0 – 30 km/h oder 0 – 40 km/h (Ecospeed)

#### SONDERLACKIERUNG

#### BIOÖL

PANOLIN HLP Synth46

#### GARANTIEVERLÄNGERUNG

## 750T • 680T

**680T** Schneefräse, Banketrümschaufel, Asphaltfräse, hydraulischer Hecksaltstreuer, Anhänger, 3-Punkt-Adapter mit Zapfwellenantrieb.

Weitere Anbaugeräte auf Anfrage.

# Das Original gibt es nicht überall:

AUTORISIERTE KRAMER-PARTNER SIND IMMER DIE RICHTIGE ADRESSE.

02/2010 art.nr. 1000190593



**Kramer-Werke GmbH**  
Wacker Neuson Straße 1  
D-88630 Pfullendorf  
Tel. 00 800 90 20 90 20  
Fax +49(0)7552 92 88-234  
info@kramer.de  
www.kramer.de



**kramer**ALLRAD®