

Multi-Tool

Wacker Neuson Kompaktlader
901s • 901sp • 1101c • 1101cp



**WACKER
NEUSON**

Ein Alleskönner wird man nicht von ungefähr: Erfahrung, Praxis und Power in einem Paket.

DAS PRAKTISCHE WIRD IMMER WICHTIGER: INNOVATIVE TECHNIK HILFT, DIE BAUPROZESSE WEITER ZU VERBESSERN.

Mit dem neuen Radkompaktlader 901s und dem Raupenkompaktlader 1101c ist Wacker Neuson jetzt auch in der Premiumklasse dieser Maschinenkategorie kompetent vertreten. Die gesamte Palette Kompaktlader reicht von 510 kg bis 1.150 kg Nutzlast.

Schon die Basisausstattung der Maschinen ist mehr als komplett. Sie umfasst neben zwei Fahrgeschwindigkeiten auch hydraulische Vorsteuerung, Schwimmstellung, Grenzlastregelung, Einweg-Schaufelparallelführung und Fußgas.



Wer ihn hat, nutzt ihn immer öfter.



Schneller ist besser: Die Tempo-Maschine.



Der neue Kompaktlader 901s ist auf 907 kg Nutzlast und zwei wählbare Fahrgeschwindigkeiten (max. 18 km/h) ausgelegt: für hohes Tempo mit dem Stabilitätsplus der „PowerRide“ Lastabfederung. Zwei Motorisierungen stehen zur Wahl. Die Grenzlastregelung stellt jederzeit eine ideale Balance zwischen der benötigten Hydraulikleistung und der verfügbaren Motorleistung her.

Stärke durch Standsicherheit: Der Überall-Profi.



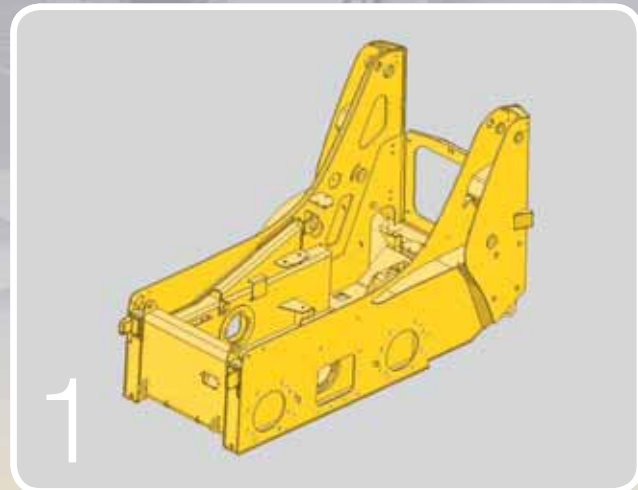
Der neue Raupenkomplaktlader 1101c verbindet Vielseitigkeit mit enormer Schubkraft und einer Nutzlast von 1150 kg. Gerade bei weichen und lockeren Untergründen bringt die Raupenkette die volle Kraft auf den Boden. Die extrem hohe Standsicherheit ist vor allem bei schweren Anbaugeräten wichtig. Und natürlich gibt es auch hier eine zweite Fahrgeschwindigkeit serienmäßig (max. 12 km/h).



Einstieg, Kabine und Top-Sicherheit für die Leistungsträger am Bau.

Bequemer Einstieg, geräumige Kabine und jede Menge Kraft: Der Kompaktlader als „Driver’s Machine“.

- 1 Eine Monocoque-Bauweise für robuste Struktur: Das Chassis ist die Basis.**
Die gesamte tragende Struktur der Wacker Neuson Kompaktlader wird in einschaliger Bauweise gefertigt. Das ist zwar aufwändig, bringt aber einen ganz entscheidenden Vorteil: das Chassis wird besonders verwindungssteif.
- 2 Einsteigen leicht gemacht:**
Durch den Einsatz von zwei Schaufelzylindern und seitlich klappbaren Sicherheitsbügeln wird der Einstieg auch dem großen Fahrer wesentlich erleichtert.
- 3 Kabinentür mit „Cabrio-Effekt“:**
Beim Öffnen wird die Kabinentür einfach unter das Kabinendach geschoben. So ist sie vor Beschädigung geschützt und das Arbeiten bei geöffneter Tür möglich.



ROPS/FOPS Level II – geprüfte Kabine serienmäßig: Sicherheit macht produktiv

Ein Arbeitsplatz mit einem Sicherheitsplus, wie es nur Wacker Neuson bietet: die serienmäßige Ausstattung mit einer ROPS/FOPS Level II geprüften Kabine. Dazu: ein automatischer Sicherheitsgurt und der geteilte Sicherheitsbügel, der erst nach dem Schließen den Joystick freigibt.



Stahlbau und Antriebstechnik der Premium-Klasse: Umfassende Qualität serienmäßig

- Hochfester und auf besondere Stabilität ausgelegter Stahlbau für höhere Lebensdauer.
- Großzügig dimensionierte Lagerstellen.
- Austauschbare Stahlbuchsen an allen drehbar gelagerten Stellen.



Vorteil durch Technologie: Zuverlässig mehr Kraft und Geschwindigkeit.



Wartung und Service auf ein Minimum reduziert:

- Alle täglichen Routine-Checks können durch das Öffnen der Motorabdeckung im Heck rasch erledigt werden.
- Die Kabine nach vorne kippen und den Hubarm anheben... und schon ist ein optimaler Service-Zugang in den Pumpen- und Motorraum möglich.
- Sicherungen und Elektrikbox sind leicht erreichbar und in einem geschützten Gehäuse untergebracht.
- Die großzügig dimensionierte Motorabdeckung und der Servicedeckel im Heck des 901s/1101c machen alle wichtigen Servicepunkte direkt zugänglich.

- 1 **Produktivität in Bewegung:** Serienmäßig zweite Fahrgeschwindigkeit für schnelleres Umsetzen. Gerade beim Materialumschlag und bei Standortwechseln ist das (Fahr-)Tempo ein zunehmend wichtiges Thema. Der 901s ist mit 18 km/h und 1101c mit 12 km/h unterwegs. Der Kettenantrieb ist für die gesamte Lebensdauer der Maschine ausgelegt und muss weder gewechselt noch aufwändig gewartet werden.
- 2 **Der bewährte Deutz-Dieselmotor** ist leistungsstark und zukunftssicher. Er entspricht den neuesten Abgasnormen.
- 3 **Schmalbereifung / -kette** Verringerung der Durchfahrtsbreiten durch die Schmalbereifung oder die Schmalkette.
- 4 **Intelligente Alleskönner:** Das Universal-Schnellwechselsystem. Vielseitigkeit einfach leicht gemacht... als Option gibt es auch ein hydraulisches Schnellwechselsystem.

- 5 **Speedcontrol im Rahmen der Option „Powerflow“:** Ermüdungsfreie und tempo-konstante Schleichfahrt. Auf Knopfdruck stufenlos regelbare Fahrgeschwindigkeit bei Arbeiten mit schwerem Anbaugerät (wie z.B. Kaltfräse). Extrem niedrige Geschwindigkeiten sind auch über längere Strecken ermüdungsfrei und konstant zu halten. Die Qualität der Arbeit bleibt unvermindert hoch.
- 6 **Fahrtrieb mit Grenzlastregelung:** Die in der Tandempumpe integrierte Regelung sorgt dafür, dass jederzeit maximale Motor- und Hydraulikleistung zur Verfügung stehen. Der Nutzen ist klar: höchste Effizienz bei gleichzeitiger Motorschonung.



Ein genialer Kumpel:
Verlässlich, praktisch, universell.



„PowerRide“:

Das Lastabfederungssystem „PowerRide“ sorgt dafür, dass man auch auf unebenem Gelände längere Transportfahrten schnell und sicher durchführen kann, ohne Material zu verlieren. Das leichte Mitschwingen des Hubraumes gleicht Unebenheiten zuverlässig aus.



1 Ein-Punkt-Hebesatz.

Schnelles, einfaches und sicheres Versetzen, Verheben und Laden mit nur einem Kranhaken durch den Ein-Punkt-Hebesatz.

2 Transparenz und volle Zugänglichkeit.

Die Konstruktion ist auf höchste Sparsamkeit bei Wartung und Service ausgelegt.

3 Kühlung als Leistungsgarant.

Der überdimensionierte Kühler ist der beste Garant dafür, dass der Kompaktlader auch unter heißen Bedingungen seine Leistung bringt.

4 Sicherungen

sind besonders leicht erreichbar und in einem stabilen Schutzhäuser untergebracht.



Vom praktischen Helfer zur vielseitigen System-Plattform.



Outdoor- und Indoor-Einsatz mit professionellen Anforderungen: Die Kompaktlader 901s/1101c sind ideale Systemträger.

Ob Erdbohrer-Einsatz, schweres Arbeitsgerät im Niedrigtempo-Betrieb, ob Tempo beim Materialumschlag oder präzises Positionieren von Ladegut in einem Hochregallager: die Kompaktlader von Wacker Neuson setzen überall produktive Prozesse in Bewegung. Und mit dem Universal-Schnellwechselsystem ist auch das Umrüsten auf Schneepflugbetrieb oder auf Spezialeinsätze in GaLaBau und Landwirtschaft eine Kleinigkeit.



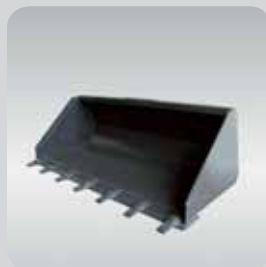
**Der Kompaktlader als Systemträger:
Mehr Power in allen Bau- und
Arbeitsprozessen.**

- Mehr Flexibilität beim Einsatz
- Rasche Amortisation
- Kurze Wartungs- und Servicezeiten
- Hohe Kompatibilität mit den
(Anbau-)Werkzeugen führender Hersteller
- Leicht zu bedienen, sicher zu fahren.



Ihr Systemträger mit Zukunft. Auf Vielseitigkeit programmiert.

Grabschaufel
mit Zähnen



Leichtgutschaufel



Universalschaufel



4-in-1-Schaufel



4-in-1-Schaufel
mit Zähnen



Kehrschaufel



Klammerschaufel



Palettengabel

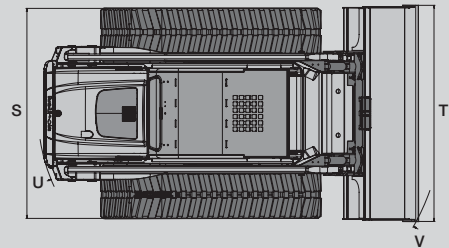
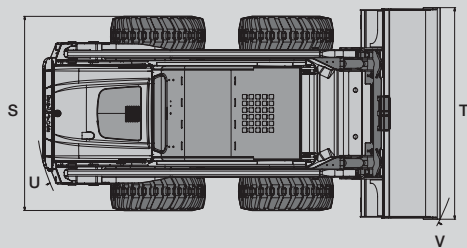
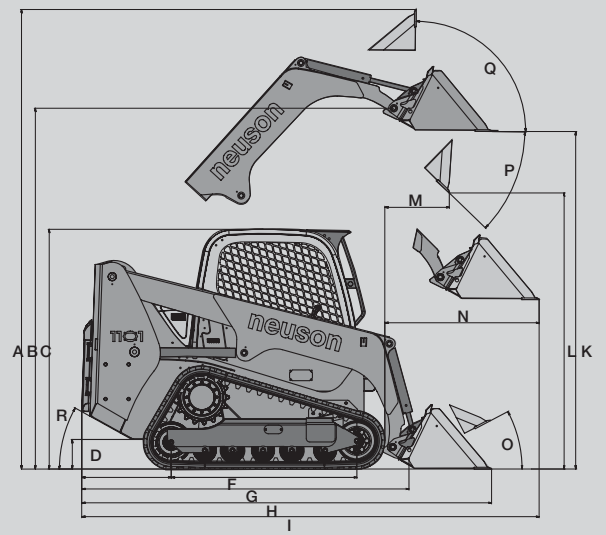
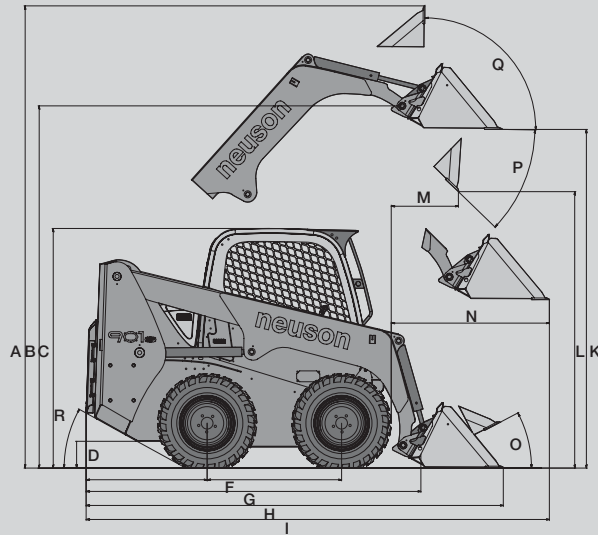


Klammergabel



Der Kompaktlader als Systemträger:

- Mehr Einsatz-Flexibilität steigert den Nutzen
- Rasche Amortisation
- Kurze Wartungs- und Servicezeiten
- Hohe Kompatibilität mit (Anbau-) Werkzeugen führender Hersteller
- Leicht zu bedienen, sicher zu fahren.



ABMESSUNGEN

	901s · 901sp	1101c · 1101cp
A max. Höhe	3935 mm	3945 mm
B Höhe bis Schaufeldrehgelenk	3110 mm	3120 mm
C Kabinenhöhe	2055 mm	2065 mm
D Bodenfreiheit	240 mm	250 mm
E Hecküberhang (ab Hinterachse)	1020 mm	810 mm
F Radstand	1150 mm	1150 mm
G Gesamtlänge ohne Anbauwerkzeug	2860 mm	2860 mm
H Gesamtlänge mit Standardschaufel	3535 mm	3535 mm
I max. Fahrzeuglänge	3925 mm	3925 mm
K Schaufelhöhe in oberster Position	2880 mm	2890 mm
L max. Ausschütthöhe	2370 mm	2380 mm
M Reichweite	610 mm	625 mm
N max. Reichweite	1355 mm	1370 mm
O Einkippwinkel am Boden	31 °	31 °
P Auskippwinkel	42 °	42 °
Q Einkippwinkel	86 °	86 °
R Böschungswinkel	29 °	29 °
S Fahrzeugbreite (bei Standardbereifung 12 x 16,5)	1815 mm	-
S Fahrzeugbreite (bei Standardketten b=450 mm)	-	1980 mm
S Fahrzeugbreite (bei Schmalketten b=320 mm)	-	1850 mm
T Schaufelbreite	1900 mm	2030 mm
U Wenderadius - Heck	1640 mm	1540 mm
V Wenderadius - Front	2150 mm	2250 mm



	901s • 901sp	1101c • 1101cp
BETRIEBSDATEN		
Betriebsgewicht*	3400 kg • 3450 kg	4400 kg • 4450 kg
Nutzlast	907** kg	1150*** kg
Kipplast	1814 kg	3285 kg
Schaufelinhalt gestrichen	–	–
Schaufelinhalt gehäuft	0,45 m ³	0,49 m ³
MOTOR		
Fabrikat/Typ	Deutz D2011 EPA 3 • Deutz D2011 Turbo EPA 3	Deutz D2011 Turbo EPA 3 • Deutz D2011 Turbo EPA 3
Bauart	wassergekühlter 4-Zylinder Dieselmotor	wassergekühlter 4-Zylinder Dieselmotor
Netto Motorleistung	50 kW (68 PS) • 63 kW (86 PS)	63 kW (86 PS) • 63 kW (86 PS)
Hubraum	3619 cm ³	3619 cm ³
Betriebsdrehzahl	2600 min ⁻¹ • 2500 min ⁻¹	2500 min ⁻¹ • 2500 min ⁻¹
Batterie	12 V, 100 Ah	12 V, 100 Ah
Dieseltankvolumen	72 l	72 l
HYDRAULIKSYSTEM		
Pumpe	Zahnradpumpe	Zahnradpumpe
Betriebsdruck Arbeitshydraulik	210 bar	210 bar
Hydraulikleistung Arbeitshydraulik	85 l/min	85 l/min
„Powerflow“	– • 137 l/min	– • 137 l/min
Hydraulikölkühler	Kombikühler Side-by-Side serienmäßig	Kombikühler Side-by-Side serienmäßig
Hydrauliktankinhalt	35 l	35 l
FAHRANTRIEB		
Pumpe	Axialkolben-Verstellpumpe	Axialkolben-Verstellpumpe
Fahrgeschwindigkeit	11 und 18 km/h	7 und 12 km/h
Standardbereifung	12 x 16,5	–
Standardkette Breite	–	450 mm
Bodendruck mit Standardkette	–	0,31 km/cm ² • 0,32 km/cm ²
Antriebskonzept	Axialkolbenmotor mit Untersetzungsgetriebe	Axialkolbenmotor mit Untersetzungsgetriebe
Bremse	hydr. Parkbremse	hydr. Parkbremse

* inkl. Standardschaufel, vollem Tank und Fahrer (80 kg).

** 50% der Kipplast

*** 35% der Kipplast

SERIENAUSSTATTUNG

901s • 901sp

MOTOR

- S** Wassergekühlter Deutz-Dieselmotor, 4-Zylinder, EPA 3
- SP** Wassergekühlter Deutz-Turbo-Dieselmotor, 4-Zylinder, EPA 3

HYDRAULIK

Hydr. vorgesteuerter Fahrtrieb und Arbeitshydraulik

Zusatzhydraulik

Grenzlastregelung der Tandempumpe

Hydraulische Parkbremse

Kombikühler Side-by-Side

Schwimmstellung des Hubarms

Schaufelparallelführung (zuschaltbar für Aufwärtsbewegung)

SP „powerflow“

Zusatzhydraulik mit 137 l/min bei 210 bar für Anbaugeräte mit erhöhtem hydraulischen Leistungsbedarf wie Beton-, Asphaltfräsen oder auch Mulcher (2 Zusatzhydraulik-Anschlüsse + 3 „powerflow“-Anschlüsse). Serienmäßig inkl. Speedcontrol = Stufenlos einstellbare Langsamfahreinrichtung.

KABINE

Sicherheitskabine gemäß ROPS/FOPS Level II serienmäßig; inkl. Batterietrennschalter, 12V Steckdose, Gepäckablage und versperbarer Dokumentenbox.

Geteilter Sicherheitsbügel**Armaturenbrett** mit umfangreicher Instrumentierung**Komfortsitz** mit einstellbarer Federung**Sicherheitsaufrollgurt**

4 Verladeösen

Lexan-Schutzdach

FAHRANTRIEB

Axialkolbenmotore mit 2 Fahrstufen und integrierter Lamellenbremse. Endantrieb über Heavy Duty Rollenketten im Ölbad. Serienmäßig 2 Fahrgeschwindigkeiten mit 11 und 18 km/h.

SONSTIGES**Fußgas****Universal-Schnellwechselsystem** nach SAE J2513

1101c • 1101cp

MOTOR

Wassergekühlter Deutz-Turbo-Dieselmotor, 4-Zyl. EPA 3

HYDRAULIK

Hydr. vorgesteuerter Fahrtrieb und Arbeitshydraulik

Zusatzhydraulik

Grenzlastregelung der Tandempumpe

Hydraulische Parkbremse

Kombikühler Side-by-Side

Schwimmstellung des Hubarms

Schaufelparallelführung (zuschaltbar für Aufwärtsbewegung)

CP „powerflow“

Zusatzhydraulik mit 137 l/min bei 210 bar für Anbaugeräte mit erhöhtem hydraulischen Leistungsbedarf wie Beton-, Asphaltfräsen oder auch Mulcher (2 Zusatzhydraulik-Anschlüsse + 3 „powerflow“-Anschlüsse). Serienmäßig inkl. Speedcontrol = Stufenlos einstellbare Langsamfahreinrichtung.

KABINE

Sicherheitskabine gemäß ROPS/FOPS Level II serienmäßig; inkl. Batterietrennschalter, 12V Steckdose, Gepäckablage und versperbarer Dokumentenbox.

Geteilter Sicherheitsbügel**Armaturenbrett** mit umfangreicher Instrumentierung**Komfortsitz** mit einstellbarer Federung**Sicherheitsaufrollgurt**

4 Verladeösen

Lexan-Schutzdach

FAHRANTRIEB

Axialkolbenmotore mit 2 Fahrstufen und integrierter Lamellenbremse. Endantrieb über Heavy Duty Rollenketten im Ölbad. Serienmäßig 2 Fahrgeschwindigkeiten mit 7 und 12 km/h.

SONSTIGES**Fußgas****Universal-Schnellwechselsystem** nach SAE J2513**OPTIONEN**

901s • 901sp

Airboss®-Reifen**2-Wege Schaufelparallelführung**

(zuschaltbar für die Auf- und Abwärtsbewegung)

Anbaugerätesteuerung elektrisch**Arbeitsscheinwerfer hinten****Diebstahlsicherung****Drehlicht****Ein-Punkt-Hebesatz****Hydraulischer Schnellwechsler****Kabinenheizung****Kabinenvollverglasung****Klimaanlage****powerride – Laststabilisierung****Rückfahrwarner****Schmalbereifung** (Breite mit Schmalschaufel 1760 mm)**Security 24** (1500 Std.), **Security 24** (2000 Std.)**Seitenschiebefenster****Sonderlack RAL** (Farbe nur für gelbe Teile)**Sonderlack kein RAL** (Farbe nur für gelbe Teile)**Spiegelpaket** (Spiegel links und rechts)**Stabilisatoren hinten** (z.B. für Anbau Frontbagger

oder in Verbindung mit Ballenstecher)

Straßen-Zulassungs-Paket**Umfangreiche Palette von Anbauwerkzeugen****Zusatzkontergewicht** (130 kg)**Zweihandsteuerung** (H-Steuerung)

1101c • 1101cp

2-Wege Schaufelparallelführung

(zuschaltbar für die Auf- und Abwärtsbewegung)

Anbaugerätesteuerung elektrisch**Arbeitsscheinwerfer hinten****Diebstahlsicherung****Drehlicht****Ein-Punkt-Hebesatz****Hydraulischer Schnellwechsler****Kabinenheizung****Kabinenvollverglasung****Klimaanlage****powerride – Laststabilisierung****Rückfahrwarner****Schmalkette** (Breite mit Schmalschaufel 1900 mm)**Security 24** (1500 Std.), **Security 24** (2000 Std.)**Seitenschiebefenster****Sonderlack RAL** (Farbe nur für gelbe Teile)**Sonderlack kein RAL** (Farbe nur für gelbe Teile)**Spiegelpaket** (Spiegel links und rechts)**Stabilisatoren hinten** (z.B. für Anbau Frontbagger

oder in Verbindung mit Ballenstecher)

Straßen-Zulassungs-Paket**Umfangreiche Palette von Anbauwerkzeugen****Zusatzkontergewicht** (130 kg)**Zweihandsteuerung** (H-Steuerung)

Die Wacker Neuson Kompaktlader 501s • 701s • 901s • 1101c: In jeder Gewichtsklasse leistungsstark aufgestellt.

Bestens gerüstet für alles, wo mehr Produktivität ins Spiel kommen soll:

- In der Bauwirtschaft.
- Im Garten- und Landschaftsbau.
- In der Landwirtschaft.
- In der Logistik.
- Im Wertstoff-Management.

Einfach überall dort, wo überlegene Kraftreserven ebenso wichtig sind wie intelligente Hydraulik, professionelle Basisausstattung und höchste Sicherheit für den Fahrer: Compact Equipment im besten Sinne des Wortes.



**WACKER
NEUSON**